

# 福智で献血!



## ●12月15日(水)福智高校に献血バスがやってきます!

血液は、栄養や酸素の運搬、免疫など人間の生命を維持するために不可欠です。しかし、血液は科学や医療が進歩した現在でも、人工的に造り出すことはできず、また、長期間保存しておくこともできません。そのため、血液をいつでも十分に確保するためには、多くの方からの絶えない献血が必要となっています。

特に12月は風邪やインフルエンザの予防接種、寒さで外出を控える人も多くなり、血液の在庫が不足します。みなさんのあたたかいご協力をお願いします。

## ●昨年の様子を紹介します

昨年は3年生22名、2年生 2名、教職員 13名の先生方にご協力いただきました。生徒たちは、はじめは緊張や不安の様子でしたが、スタッフの方の丁寧な説明や、献血バス内の明るい印象を受け、採血の時も笑顔がみられました。安心して受けることができたようです。

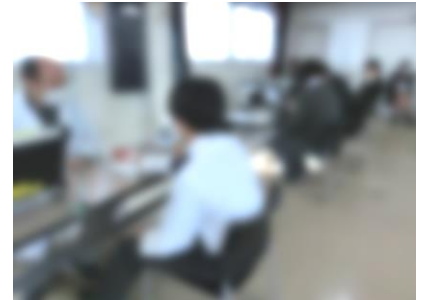
### 1. 受付



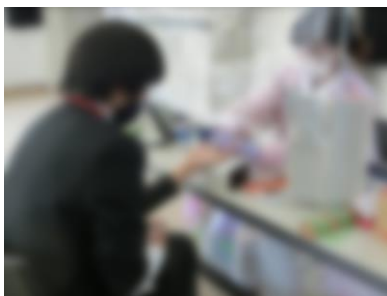
### 2. 問診回答(タッチパネル)



### 3. 献血前 問診・血圧測定



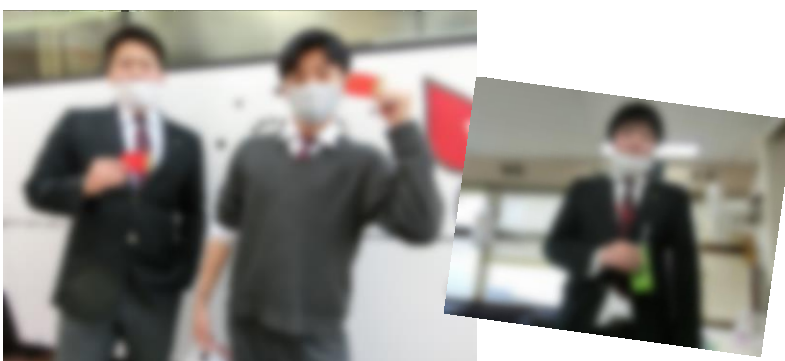
### 4. 事前血液検査



### 5. 採血(15分程度)



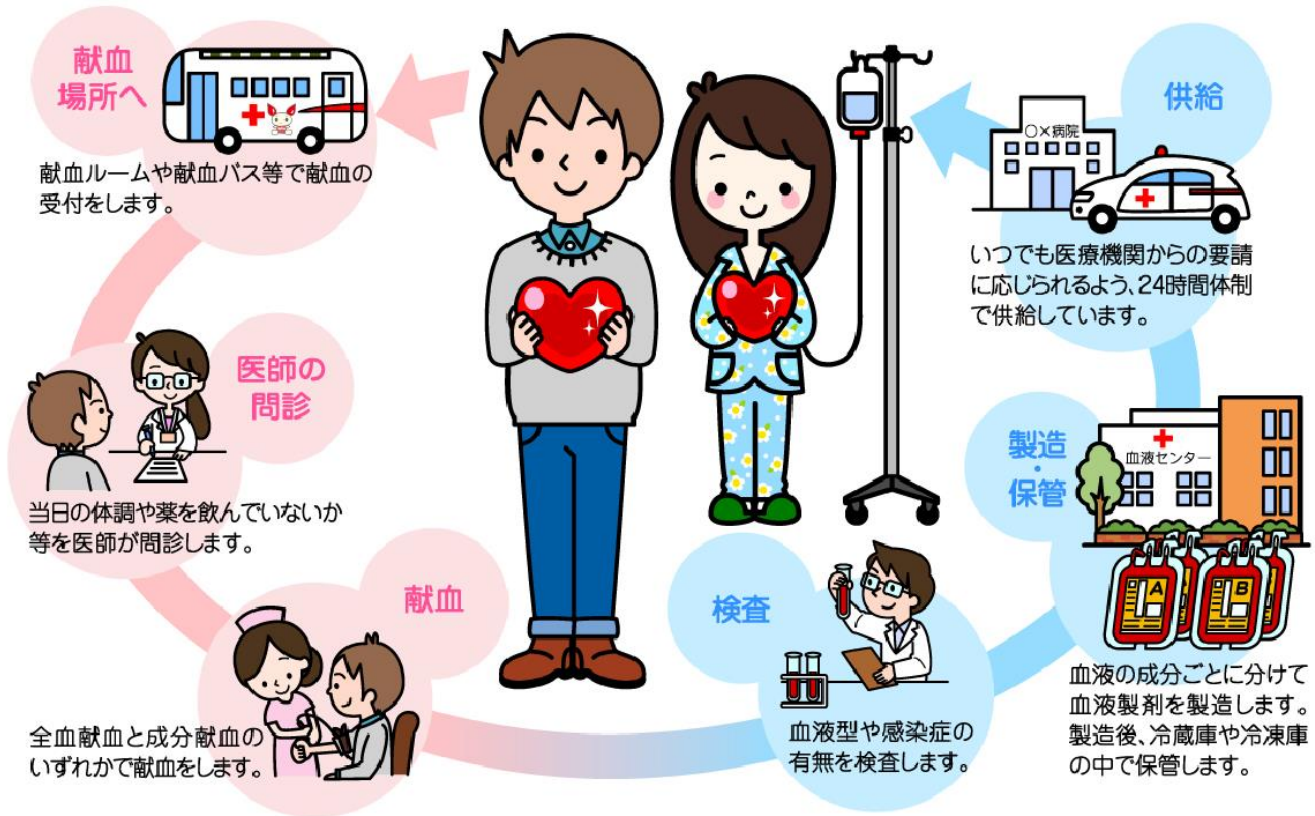
### 6. 休憩、献血カードの受け取り



- ※ その日の体調や、医師の判断により献血を遠慮していただくこともあります。
- ※ 採血中、採決後に体から血液が減ることで、まれに気分不良になることがあります。その際は無理せず、すぐにお知らせ下さい。

## ●献血のゆくえ

献血頂いた血液は、献血会場から各地のブロック血液センターに運搬され、精密な検査や血液成分ごとに分離が行われて血液製剤となり、適切な温度下で保管されます。医療機関からの要請に24時間365日対応できる体制を整えており、患者さんが必要とするときに血液が届けられます。



## ●献血をするためには・・・？

- ・ 献血は**17歳以上の男子**、**18歳以上の女子**が対象となります。
- ・ 希望者は必ず承諾書を提出してください。(保護者の方のサイン、印鑑が必要となります)
- ・ 献血による気分不良を防ぐため、前日は5時間以上しっかりと睡眠をとってください。  
また、前日の夕食、当日の朝食を食べて来て下さい。(乳製品や油っこいものはさけてください。)



## ●注意事項

- ・ 薬を飲んでいる人は、病気の種類や薬の献血を遠慮していただくことがあります。  
あらかじめ薬の名前を控えておくか、薬を持ってきて下さい。
- ・ 3日以内に出血を伴う歯の治療を受けた人は献血できません。
- ・ けがのある人(かさぶたのできていない状態、突き指等)は医師の判断により献血を遠慮していただくことがあります。

わからないことや不安なことあれば、  
保健室(進路室)の岐部までご相談下さい★

